



**FAKULTAS TEKNIK  
UNIVERSITAS NEGERI YOGYAKARTA  
LAB SHEET PEMROGRAMAN VISUAL 2**

Semester : 4	Mengakses Basis Data MySQL 2	200 menit
No. : LST/PTI/PTI 228/03	Revisi : 01	Tgl. : 30-3-2009
Hal. 1 dari 13 hal.		

1. Kompetensi  
Memahami berbagai teknologi pemrograman basis data, khususnya MySQL, pada Visual Basic 6.0.
2. Sub Kompetensi  
Dapat mengakses suatu basis data MySQL.
3. Dasar Teori  
Aplikasi yang anda buat pada saat dijalankan seharusnya tidak ada menu yang aktif kecuali menu untuk Login dan Keluar. Menu-menu yang lain akan aktif jika anda sudah berhasil melakukan Login.



Setelah anda melakukan Login semua menu akan aktif dan menu untuk Login akan hilang (disembunyikan).



Dibuat oleh : ADI	Dilarang memperbanyak sebagian atau seluruh isi dokumen tanpa ijin tertulis dari Fakultas Teknik Universitas Negeri Yogyakarta	Diperiksa oleh :
----------------------	--	------------------



**FAKULTAS TEKNIK  
UNIVERSITAS NEGERI YOGYAKARTA  
LAB SHEET PEMROGRAMAN VISUAL 2**

Semester : 4	Mengakses Basis Data MySQL 2	200 menit
No. : LST/PTI/PTI 228/03	Revisi : 01	Tgl. : 30-3-2009
		Hal. 2 dari 13 hal.

Pada modul sebelumnya, anda telah membuat program untuk Login dan menu Admin yang digunakan untuk menambah, menghapus, dan mengubah tabel user. Seharusnya menu Admin tersebut hanya dapat diakses satu user (administrator) saja, misalnya user "dila".



**Menu Admin harusnya hanya  
untuk Administrator saja**

Untuk itu maka tambahkan kode berikut pada Form Login.

1. Private Sub cmdOK\_Click()
2.     Adodc1.RecordSource = "Select \* from user where user=" & txtUserName & " and password=" & txtPassword & """
3.     Adodc1.Refresh
4.     If Adodc1.Recordset.RecordCount > 0 Then
5.         **Adodc1.Recordset.MoveFirst**
6.         **If Adodc1.Recordset.Fields.Item(0) = "dila" Then**
7.             **MDIForm1.user.Visible = True**
8.         **Else**
9.             **MDIForm1.user.Visible = False**
10.         **End If**
11.         LoginSucceeded = True
12.         Unload Me
13.         MDIForm1.Show
14.         **MDIForm1.login.Visible = False**
15.         **MDIForm1.simpan.Enabled = True**
16.         **MDIForm1.cetak.Enabled = True**
17.         **MDIForm1.inpData.Enabled = True**
18.         **MDIForm1.bantuan.Enabled = True**
19.     Else
20.         MsgBox "Invalid Password, try again!", , "Login"
21.         txtPassword.SetFocus
22.         SendKeys "{Home}+{End}"
23.     End If
24. End Sub

Dibuat oleh :  
ADI

Dilarang memperbanyak sebagian atau seluruh isi dokumen  
tanpa ijin tertulis dari Fakultas Teknik Universitas Negeri Yogyakarta

Diperiksa oleh :

	<b>FAKULTAS TEKNIK</b>		
	<b>UNIVERSITAS NEGERI YOGYAKARTA</b>		
	<b>LAB SHEET PEMROGRAMAN VISUAL 2</b>		
	Semester : 4	Mengakses Basis Data MySQL 2	200 menit
No. : LST/PTI/PTI 228/03	Revisi : 01	Tgl. : 30-3-2009	Hal. 3 dari 13 hal.

Anda dapat mengganti baris ke-6 program di atas dengan kode berikut :  
**If Adodc1.Recordset!user = "dila" Then**



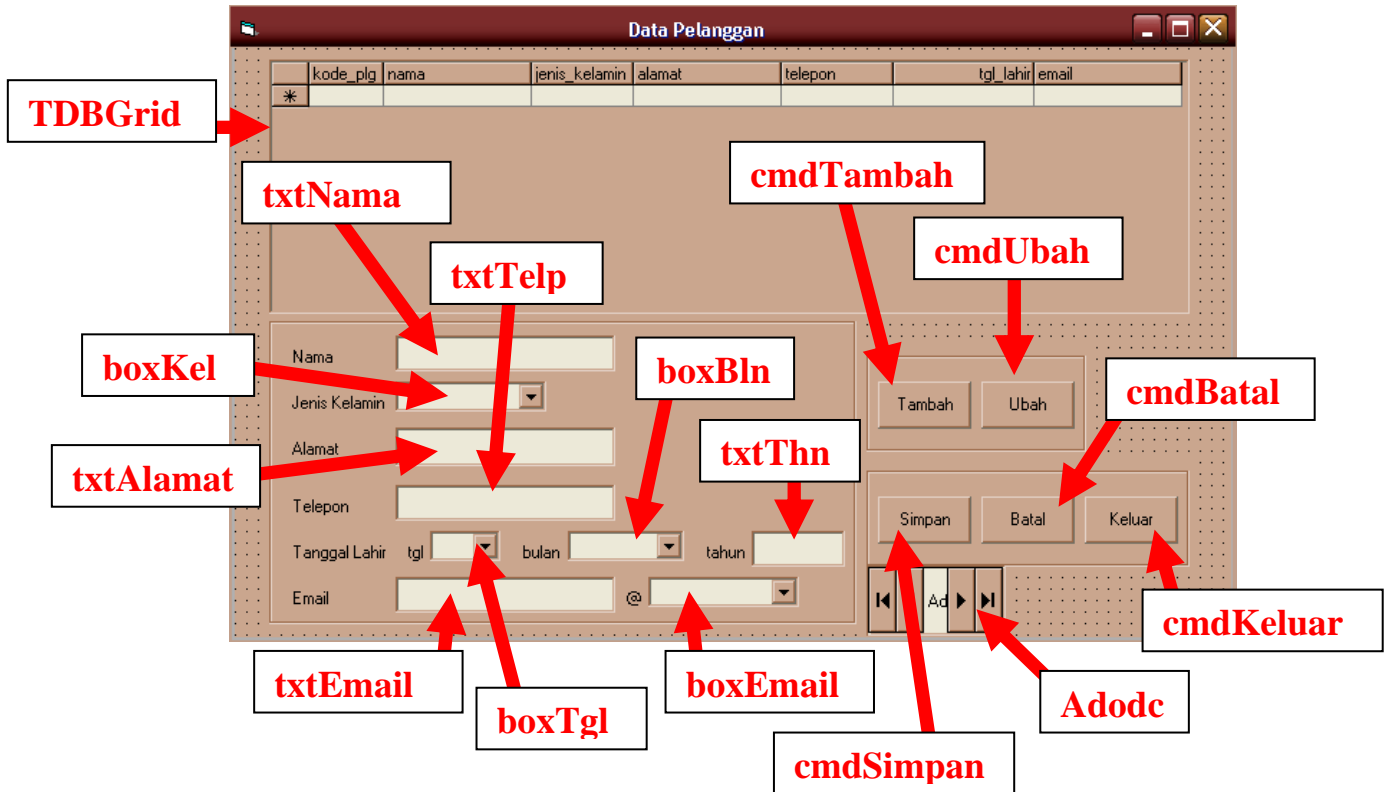
Membuat program untuk menu pelanggan

1. Buatlah procedure dalam database MySQL untuk men-generate kode pelanggan secara otomatis.
2. Berikut contoh kode dari procedure tersebut adalah :

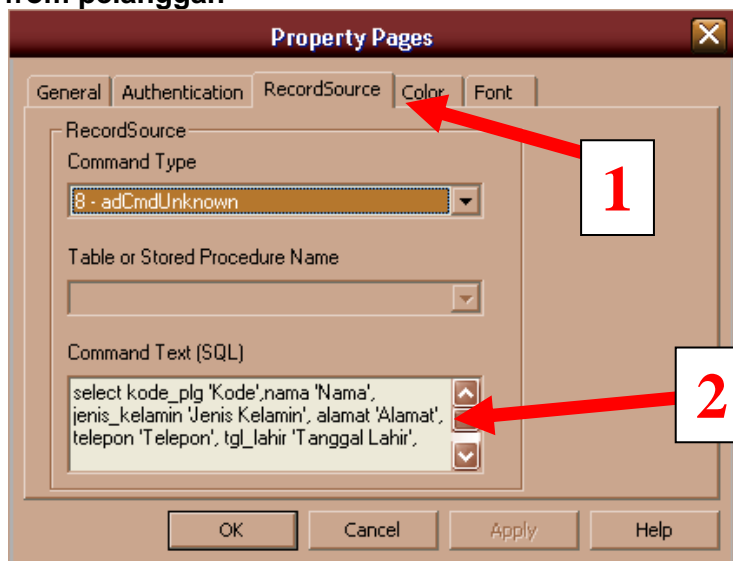
```
CREATE PROCEDURE kode_pelanggan(nm VARCHAR(20),kelamin
CHAR(6),almt VARCHAR(50), telp VARCHAR(15),lahir DATE,imel
CHAR(50))
BEGIN
    DECLARE hitung INT; DECLARE idPel CHAR(5);
    SELECT COUNT(nama) INTO hitung FROM pelanggan;
    SET hitung=hitung+1;
    IF hitung<10 THEN SET idPel=CONCAT("P000",hitung);
    ELSEIF hitung<100 THEN SET idPel=CONCAT("P00",hitung);
    ELSEIF hitung<1000 THEN SET idPel=CONCAT("P0",hitung);
    ELSEIF hitung<10000 THEN SET idPel=CONCAT("P",hitung);
    END IF;
    CASE kelamin
    WHEN 'Pria' THEN SET kelamin='L';
    WHEN 'Wanita' THEN SET kelamin='P';
    END CASE;
    INSERT INTO pelanggan SET kode_plg=idPel, nama=nm,
    jenis_kelamin=kelamin, alamat=almt, telepon=telp, tgl_lahir=lahir,
    email=imel;
END
```

Dibuat oleh : ADI	Dilarang memperbanyak sebagian atau seluruh isi dokumen tanpa ijin tertulis dari Fakultas Teknik Universitas Negeri Yogyakarta	Diperiksa oleh :
----------------------	--	------------------

3. Buatlah form baru pada aplikasi anda untuk mengakses tabel pelanggan dan desain seperti contoh berikut ini :



4. Tulislah perintah SQL pada komponen Adode seperti berikut ini (caranya silakan buka kembali modul 2) :
- ```
select kode_plg 'Kode',nama 'Nama', jenis_kelamin 'Jenis Kelamin',
alamat 'Alamat', telepon 'Telepon', tgl_lahir 'Tanggal Lahir', email 'Email'
from pelanggan
```





**FAKULTAS TEKNIK  
UNIVERSITAS NEGERI YOGYAKARTA  
LAB SHEET PEMROGRAMAN VISUAL 2**

|                          |                              |                     |
|--------------------------|------------------------------|---------------------|
| Semester : 4             | Mengakses Basis Data MySQL 2 | 200 menit           |
| No. : LST/PTI/PTI 228/03 | Revisi : 01                  | Tgl. : 30-3-2009    |
|                          |                              | Hal. 5 dari 13 hal. |

5. Tulis kode berikut ini pada form pelanggan :

```
Private Sub Form_Load()  
    boxKel.AddItem "Pria"  
    boxKel.AddItem "Wanita"
```

```
With boxTgl  
    For i = 1 To 31  
        .AddItem i  
    Next i  
End With
```

```
With boxBln  
    .AddItem "Januari"  
    .AddItem "Februari"  
    .AddItem "Maret"  
    .AddItem "April"  
    .AddItem "Mei"  
    .AddItem "Juni"  
    .AddItem "Juli"  
    .AddItem "Agustus"  
    .AddItem "September"  
    .AddItem "Oktober"  
    .AddItem "Nopember"  
    .AddItem "Desember"  
End With
```

```
With boxEmail  
    .AddItem "yahoo.com"  
    .AddItem "yahoo.co.id"  
    .AddItem "gmail.com"  
    .AddItem "hotmail.com"  
    .AddItem "uny.ac.id"  
End With
```

```
txtNama.Enabled = False  
boxKel.Enabled = False  
txtAlamat.Enabled = False  
txtTelp.Enabled = False  
boxTgl.Enabled = False  
boxBln.Enabled = False  
txtThn.Enabled = False  
txtEmail.Enabled = False  
boxEmail.Enabled = False  
cmdSimpan.Enabled = False  
cmdBatal.Enabled = False
```

End Sub

|                      |                                                                                                                                   |                  |
|----------------------|-----------------------------------------------------------------------------------------------------------------------------------|------------------|
| Dibuat oleh :<br>ADI | Dilarang memperbanyak sebagian atau seluruh isi dokumen<br>tanpa ijin tertulis dari Fakultas Teknik Universitas Negeri Yogyakarta | Diperiksa oleh : |
|----------------------|-----------------------------------------------------------------------------------------------------------------------------------|------------------|



**FAKULTAS TEKNIK**  
**UNIVERSITAS NEGERI YOGYAKARTA**  
**LAB SHEET PEMROGRAMAN VISUAL 2**

|                          |                              |                     |
|--------------------------|------------------------------|---------------------|
| Semester : 4             | Mengakses Basis Data MySQL 2 | 200 menit           |
| No. : LST/PTI/PTI 228/03 | Revisi : 01                  | Tgl. : 30-3-2009    |
|                          |                              | Hal. 6 dari 13 hal. |

6. Untuk komponen cmdTambah, tulis kode :

```
Private Sub cmdTambah_Click()  
    txtNama.Enabled = True  
    boxKel.Enabled = True  
    txtAlamat.Enabled = True  
    txtTelp.Enabled = True  
    boxTgl.Enabled = True  
    boxBln.Enabled = True  
    txtThn.Enabled = True  
    txtEmail.Enabled = True  
    boxEmail.Enabled = True  
    cmdSimpan.Enabled = True  
    cmdBatal.Enabled = True  
    cmdTambah.Enabled = False  
    cmdUbah.Enabled = False  
End Sub
```

7. Komponen cmdKeluar :

```
Private Sub cmdKeluar_Click()  
    Unload Me  
End Sub
```

8. Komponen cmdBatal :

```
Private Sub cmdBatal_Click()  
    txtNama.Enabled = False  
    boxKel.Enabled = False  
    txtAlamat.Enabled = False  
    txtTelp.Enabled = False  
    boxTgl.Enabled = False  
    boxBln.Enabled = False  
    txtThn.Enabled = False  
    txtEmail.Enabled = False  
    boxEmail.Enabled = False  
    cmdSimpan.Enabled = False  
    cmdBatal.Enabled = False  
    cmdTambah.Enabled = True  
    cmdUbah.Enabled = True  
End Sub
```

Dibuat oleh :  
ADI

Dilarang memperbanyak sebagian atau seluruh isi dokumen  
tanpa ijin tertulis dari Fakultas Teknik Universitas Negeri Yogyakarta

Diperiksa oleh :



**FAKULTAS TEKNIK**  
**UNIVERSITAS NEGERI YOGYAKARTA**  
**LAB SHEET PEMROGRAMAN VISUAL 2**

|                          |                              |                  |
|--------------------------|------------------------------|------------------|
| Semester : 4             | Mengakses Basis Data MySQL 2 | 200 menit        |
| No. : LST/PTI/PTI 228/03 | Revisi : 01                  | Tgl. : 30-3-2009 |
| Hal. 7 dari 13 hal.      |                              |                  |

9. Komponen cmdSimpan

Private Sub cmdSimpan\_Click()

Dim sql As String

Select Case boxBln.Text

Case "Januari"

    bulan = 1

Case "Februari"

    bulan = 2

Case "Maret"

    bulan = 3

Case "April"

    bulan = 4

Case "Mei"

    bulan = 5

Case "Juni"

    bulan = 6

Case "Juli"

    bulan = 7

Case "Agustus"

    bulan = 8

Case "September"

    bulan = 9

Case "Oktober"

    bulan = 10

Case "Nopember"

    bulan = 11

Case Else

    bulan = 12

End Select

Call konekDB

sql = ""

sql = "CALL kode\_pelanggan('" & txtNama.Text & "','" & boxKel.Text \_  
    & "','" & txtAlamat.Text & "','" & txtTelp.Text & "','" \_  
    & txtThn.Text & "-" & bulan & "-" & boxTgl.Text & "','" \_  
    & txtEmail.Text & "@" & boxEmail.Text & "')"

koneksi.Execute sql, , adCmdText

If Err.Number <> 0 Then

    MsgBox "Tambah data gagal", vbOKOnly, "Gagal"

End

Else

    MsgBox "Tambah data berhasil disimpan", vbInformation, "Sukses"

End If

Adodc1.Refresh

TDBGrid1.Refresh

txtNama.Text = ""

boxKel.Text = ""

txtAlamat.Text = ""

Dibuat oleh :  
ADI

Dilarang memperbanyak sebagian atau seluruh isi dokumen  
tanpa ijin tertulis dari Fakultas Teknik Universitas Negeri Yogyakarta

Diperiksa oleh :



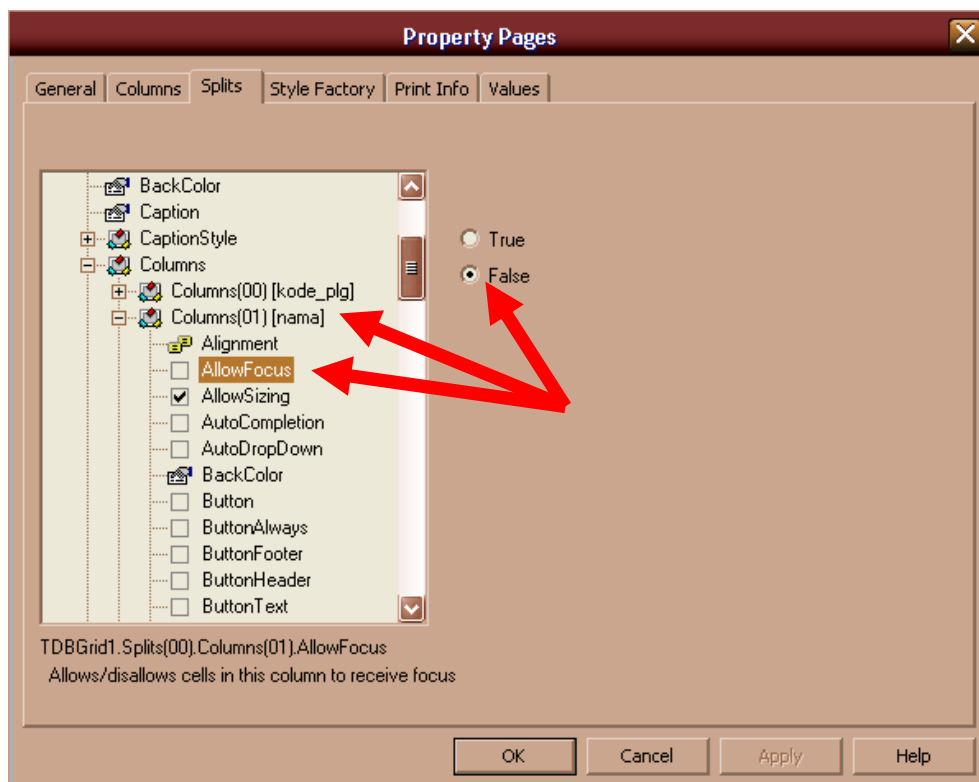
**FAKULTAS TEKNIK  
UNIVERSITAS NEGERI YOGYAKARTA  
LAB SHEET PEMROGRAMAN VISUAL 2**

|                          |                              |                     |
|--------------------------|------------------------------|---------------------|
| Semester : 4             | Mengakses Basis Data MySQL 2 | 200 menit           |
| No. : LST/PTI/PTI 228/03 | Revisi : 01                  | Tgl. : 30-3-2009    |
|                          |                              | Hal. 8 dari 13 hal. |

```
txtTelp.Text = ""  
boxTgl.Text = ""  
boxBln.Text = ""  
txtThn.Text = ""  
txtEmail.Text = ""  
boxEmail.Text = ""  
txtNama.Enabled = False  
boxKel.Enabled = False  
txtAlamat.Enabled = False  
txtTelp.Enabled = False  
boxTgl.Enabled = False  
boxBln.Enabled = False  
txtThn.Enabled = False  
txtEmail.Enabled = False  
boxEmail.Enabled = False  
cmdSimpan.Enabled = False  
cmdBatal.Enabled = False  
cmdTambah.Enabled = True  
cmdUbah.Enabled = True
```

End Sub

10. Berikut merupakan salah satu cara untuk mengubah data pelanggan.
  - a. Klik kanan pd TDBGrid dan pilih properties.
  - b. Klik Split → Columns → Columns(01)[nama] → AllowFocus → False



Dibuat oleh :  
ADI

Dilarang memperbanyak sebagian atau seluruh isi dokumen  
tanpa ijin tertulis dari Fakultas Teknik Universitas Negeri Yogyakarta

Diperiksa oleh :





**FAKULTAS TEKNIK  
UNIVERSITAS NEGERI YOGYAKARTA  
LAB SHEET PEMROGRAMAN VISUAL 2**

|                          |                              |                  |
|--------------------------|------------------------------|------------------|
| Semester : 4             | Mengakses Basis Data MySQL 2 | 200 menit        |
| No. : LST/PTI/PTI 228/03 | Revisi : 01                  | Tgl. : 30-3-2009 |
| Hal. 9 dari 13 hal.      |                              |                  |

- c. Set semua kolom kecuali kolom kode pelanggan AllowFocus-nya dibuat False.
- d. Tambahkan tombol Update dan Batal pada form pelanggan seperti gambar di bawah ini.

**cmdUpdate dan cmdBatal2**

- e. Tambahkan kode berikut :

**Untuk tombol Ubah (cmdUbah):**

```
Private Sub cmdUbah_Click()
```

```
Dim bulan As String
```

```
Adodc1.RecordSource = "SELECT * FROM pelanggan" _  
    & " WHERE kode_plg=" & TDBGrid1.Text & ""
```

```
txtNama.Enabled = True
```

```
txtNama.Text = Adodc1.Recordset.Fields.Item(1)
```

```
boxKel.Enabled = True
```

```
If Adodc1.Recordset.Fields.Item(2) = "L" Then
```

```
    boxKel.Text = "Pria"
```

```
Else
```

```
    boxKel.Text = "Wanita"
```

```
End If
```

```
txtAlamat.Enabled = True
```

```
txtAlamat.Text = Adodc1.Recordset.Fields.Item(3)
```

```
txtTelp.Enabled = True
```

```
If IsNull(Adodc1.Recordset.Fields.Item(4)) Then
```

```
    txtTelp.Text = ""
```

```
Else
```

```
    txtTelp.Text = Adodc1.Recordset.Fields.Item(4)
```

```
End If
```

Dibuat oleh :  
ADI

Dilarang memperbanyak sebagian atau seluruh isi dokumen  
tanpa ijin tertulis dari Fakultas Teknik Universitas Negeri Yogyakarta

Diperiksa oleh :



**FAKULTAS TEKNIK**  
**UNIVERSITAS NEGERI YOGYAKARTA**  
**LAB SHEET PEMROGRAMAN VISUAL 2**

|                          |                              |                      |
|--------------------------|------------------------------|----------------------|
| Semester : 4             | Mengakses Basis Data MySQL 2 | 200 menit            |
| No. : LST/PTI/PTI 228/03 | Revisi : 01                  | Tgl. : 30-3-2009     |
|                          |                              | Hal. 10 dari 13 hal. |

```
boxTgl.Enabled = True
boxTgl.Text = Day(Adodc1.Recordset.Fields.Item(5))
bulan = Month(Adodc1.Recordset.Fields.Item(5))
boxBln.Enabled = True
Select Case bulan
    Case 1
        boxBln = "Januari"
    Case 2
        boxBln = "Februari"
    Case 3
        boxBln = "Maret"
    Case 4
        boxBln = "April"
    Case 5
        boxBln = "Mei"
    Case 6
        boxBln = "Juni"
    Case 7
        boxBln = "Juli"
    Case 8
        boxBln = "Agustus"
    Case 9
        boxBln = "September"
    Case 10
        boxBln = "Oktober"
    Case 11
        boxBln = "Nopember"
    Case Else
        boxBln = "Desember"
End Select
txtThn.Enabled = True
txtThn = Year(Adodc1.Recordset.Fields.Item(5))
SkinLabel10.Visible = False
boxEmail.Visible = False
cmdTambah.Enabled = False
cmdKeluar.Enabled = False
Frame4.Visible = True
txtEmail.Enabled = True
txtEmail = Adodc1.Recordset.Fields.Item(6)
End Sub
```

Dibuat oleh :  
ADI

Dilarang memperbanyak sebagian atau seluruh isi dokumen  
tanpa ijin tertulis dari Fakultas Teknik Universitas Negeri Yogyakarta

Diperiksa oleh :



**FAKULTAS TEKNIK  
UNIVERSITAS NEGERI YOGYAKARTA  
LAB SHEET PEMROGRAMAN VISUAL 2**

|                          |                              |                      |
|--------------------------|------------------------------|----------------------|
| Semester : 4             | Mengakses Basis Data MySQL 2 | 200 menit            |
| No. : LST/PTI/PTI 228/03 | Revisi : 01                  | Tgl. : 30-3-2009     |
|                          |                              | Hal. 11 dari 13 hal. |

**Untuk tombol Update (cmdUpdate) :**

Private Sub cmdUpdate\_Click()

Dim sql As String

Select Case boxBln.Text

Case "Januari"

    bulan = 1

Case "Februari"

    bulan = 2

Case "Maret"

    bulan = 3

Case "April"

    bulan = 4

Case "Mei"

    bulan = 5

Case "Juni"

    bulan = 6

Case "Juli"

    bulan = 7

Case "Agustus"

    bulan = 8

Case "September"

    bulan = 9

Case "Oktober"

    bulan = 10

Case "Nopember"

    bulan = 11

Case Else

    bulan = 12

End Select

If boxKel.Text = "Pria" Then

    jns\_kel = "L"

Else

    jns\_kel = "P"

End If

Call konekDB

sql = ""

sql = "UPDATE pelanggan SET nama=" & txtNama.Text \_  
& ", jenis\_kelamin=" & jns\_kel & ", alamat=" & txtAlamat.Text \_  
& ", telepon=" & txtTelp.Text & ", tgl\_lahir=" & txtThn.Text & "-" \_  
& bulan & "-" & boxTgl.Text & ", email=" & txtEmail.Text \_  
& " WHERE kode\_plg=" & TDBGrid1.Text & ""

koneksi.Execute sql, , adCmdText

If Err.Number <> 0 Then

    MsgBox "Update data gagal", vbOKOnly, "Gagal"

    End

Else

    MsgBox "Update data berhasil disimpan", vbInformation, "Sukses"

End If

Dibuat oleh :  
ADI

Dilarang memperbanyak sebagian atau seluruh isi dokumen  
tanpa ijin tertulis dari Fakultas Teknik Universitas Negeri Yogyakarta

Diperiksa oleh :



**FAKULTAS TEKNIK  
UNIVERSITAS NEGERI YOGYAKARTA  
LAB SHEET PEMROGRAMAN VISUAL 2**

|                          |                              |                      |
|--------------------------|------------------------------|----------------------|
| Semester : 4             | Mengakses Basis Data MySQL 2 | 200 menit            |
| No. : LST/PTI/PTI 228/03 | Revisi : 01                  | Tgl. : 30-3-2009     |
|                          |                              | Hal. 12 dari 13 hal. |

```
Adodc1.Refresh
TDBGrid1.Refresh
txtNama.Text = ""
boxKel.Text = ""
txtAlamat.Text = ""
txtTelp.Text = ""
boxTgl.Text = ""
boxBln.Text = ""
txtThn.Text = ""
txtEmail.Text = ""
boxEmail.Text = ""
txtNama.Enabled = False
boxKel.Enabled = False
txtAlamat.Enabled = False
txtTelp.Enabled = False
boxTgl.Enabled = False
boxBln.Enabled = False
txtThn.Enabled = False
txtEmail.Enabled = False
boxEmail.Enabled = False
cmdSimpan.Enabled = False
cmdBatal.Enabled = False
cmdTambah.Enabled = True
cmdUbah.Enabled = True
cmdKeluar.Enabled = True
Frame4.Visible = False
Adodc1.RecordSource = "SELECT * FROM pelanggan"
Adodc1.Refresh
TDBGrid1.Refresh
End Sub
```

**Untuk tombol Batal (cmdBatal2) :**

```
Private Sub cmdBatal2_Click()
txtNama.Enabled = False
txtNama.Text = ""
boxKel.Enabled = False
boxKel.Text = ""
txtAlamat.Enabled = False
txtAlamat.Text = ""
txtTelp.Enabled = False
txtTelp.Text = ""
boxTgl.Enabled = False
boxTgl.Text = ""
boxBln.Enabled = False
boxBln.Text = ""
txtThn.Enabled = False
txtThn.Text = ""
```

Dibuat oleh :  
ADI

Dilarang memperbanyak sebagian atau seluruh isi dokumen  
tanpa ijin tertulis dari Fakultas Teknik Universitas Negeri Yogyakarta

Diperiksa oleh :



**FAKULTAS TEKNIK**  
**UNIVERSITAS NEGERI YOGYAKARTA**  
**LAB SHEET PEMROGRAMAN VISUAL 2**

|                          |                              |                      |
|--------------------------|------------------------------|----------------------|
| Semester : 4             | Mengakses Basis Data MySQL 2 | 200 menit            |
| No. : LST/PTI/PTI 228/03 | Revisi : 01                  | Tgl. : 30-3-2009     |
|                          |                              | Hal. 13 dari 13 hal. |

```
txtEmail.Enabled = False
txtEmail.Text = ""
SkinLabel10.Visible = True
boxEmail.Visible = True
Frame4.Visible = False
cmdTambah.Enabled = True
cmdUbah.Enabled = True
cmdKeluar.Enabled = True
```

End Sub

4. Alat / Instrument / Aparatus / Bahan
  1. Komputer dengan sistem operasi Windows.
  2. Perangkat lunak Microsoft Visual Basic 6.0.
5. Keselamatan Kerja
6. Langkah Kerja
  1. Target kita pada pertemuan ini adalah membuat program untuk menu pelanggan dan penyalur.
  2. Silakan merancang sendiri desain menunya.
  3. Hasil kerja anda harus dikumpulkan setiap minggunya dan akan dipantau perkembangannya untuk dinilai.
  4. Rancangan dapat anda ubah sewaktu-waktu dengan mengkomunikasikannya dengan Dosen.
7. Bahan Diskusi
  1. Yakinkah anda bahwa aplikasi yang anda buat aman?  
Untuk mengeceknya, pada saat Login, tulis 'or'=' baik untuk user name dan password. Jika dengan user name dan password tersebut anda berhasil Login, berarti aplikasi yang anda buat tidak aman. Inilah yang disebut dengan SQL Injection. Buatlah program untuk mengatasi hal ini!
  2. Tambahkan dalam program anda kode untuk mem-validasi data pelanggan yang dimasukkan untuk ketentuan-ketentuan berikut :
    - a. Tidak boleh ada email yang sama.
    - b. Semua data, kecuali data telepon dan email, dari pelanggan tidak boleh kosong.
  3. Buat program untuk menu penyalur seperti halnya pelanggan.

|                      |                                                                                                                                |                  |
|----------------------|--------------------------------------------------------------------------------------------------------------------------------|------------------|
| Dibuat oleh :<br>ADI | Dilarang memperbanyak sebagian atau seluruh isi dokumen tanpa ijin tertulis dari Fakultas Teknik Universitas Negeri Yogyakarta | Diperiksa oleh : |
|----------------------|--------------------------------------------------------------------------------------------------------------------------------|------------------|