

TERMINOLOGI PEMODELAN

FITRIANA YULI SAPTANINGTYAS

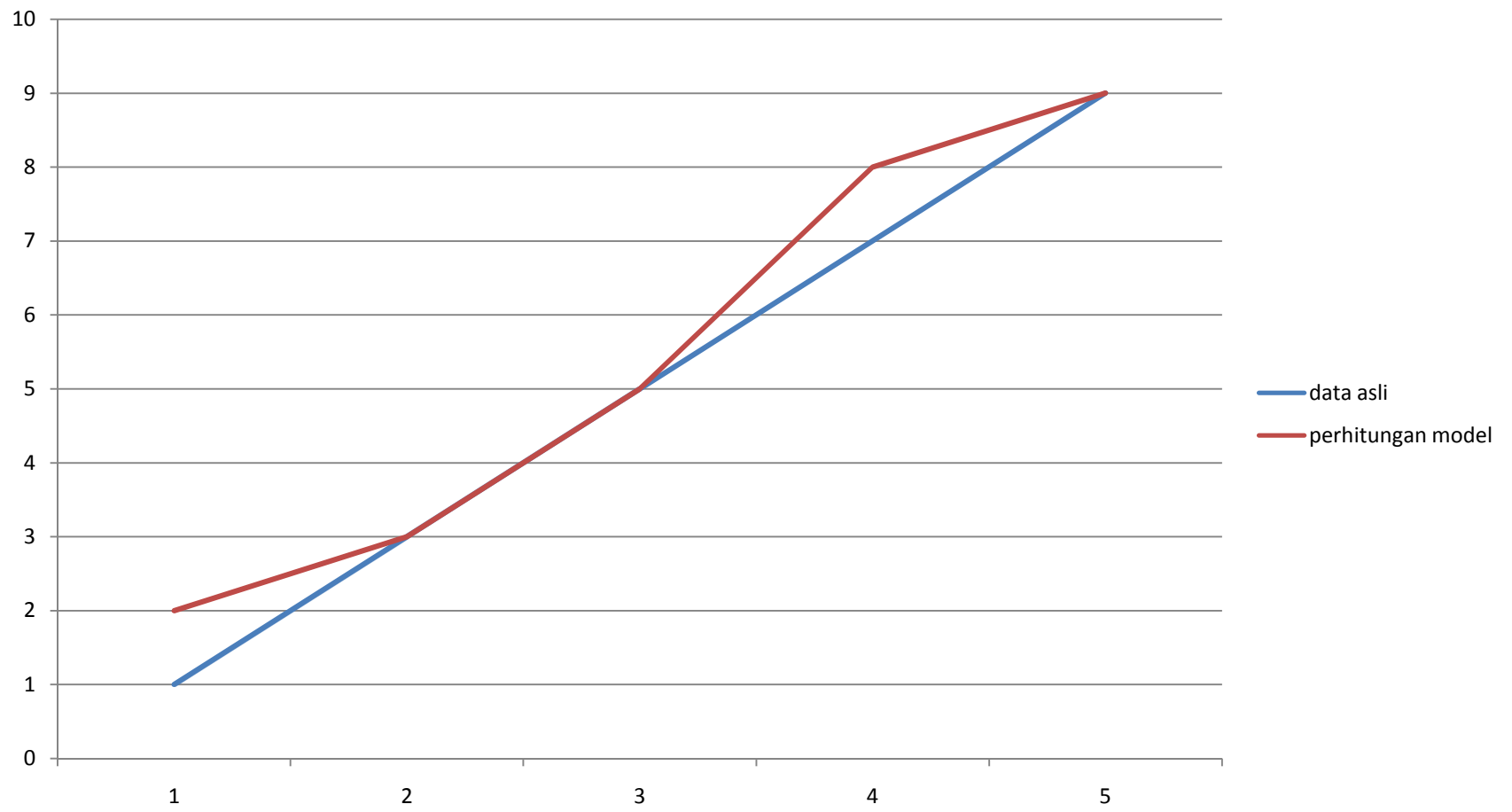
PENDEKATAN PEMODELAN

- 1. MODEL EMPIRIS

Permasalahan yang memodelkannya didasari dari data.

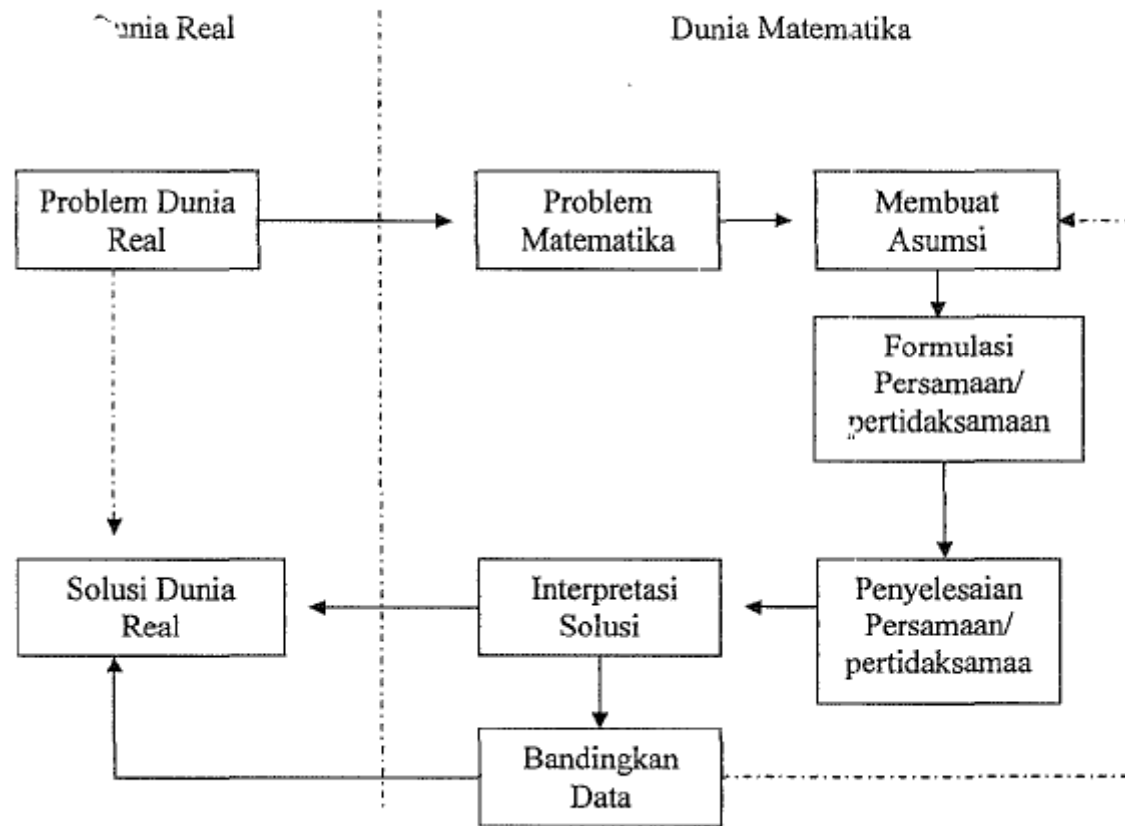
Mengkonstruksi formula untuk mendapatkan hasil yang terbaik sesuai data yang ada

Contohnya: interpolasi, regresi



2. Model simulasi

- Pada umumnya pada permasalahan yang model matematikanya sulit dicari penyelesaian analitiknya sehingga menggunakan program untuk mendapatkan simulasi penyelesaian
-



Gambar 1.1. Proses Pemodelan

Model deterministik dan stokastik

Perbedaannya stokastik ada variabel
random/acak

Deterministik tidak ada variabel random