

BAGIAN 8
STRUKTUR ORGANISASI DAN MANAJEMEN SUMBER
DAYA MANUSIA

Kompetensi Dasar:

1. Peran MSDM dalam Bisnis Ritel
2. Struktur Organisasi
3. Proses MSDM

PERAN MSDM

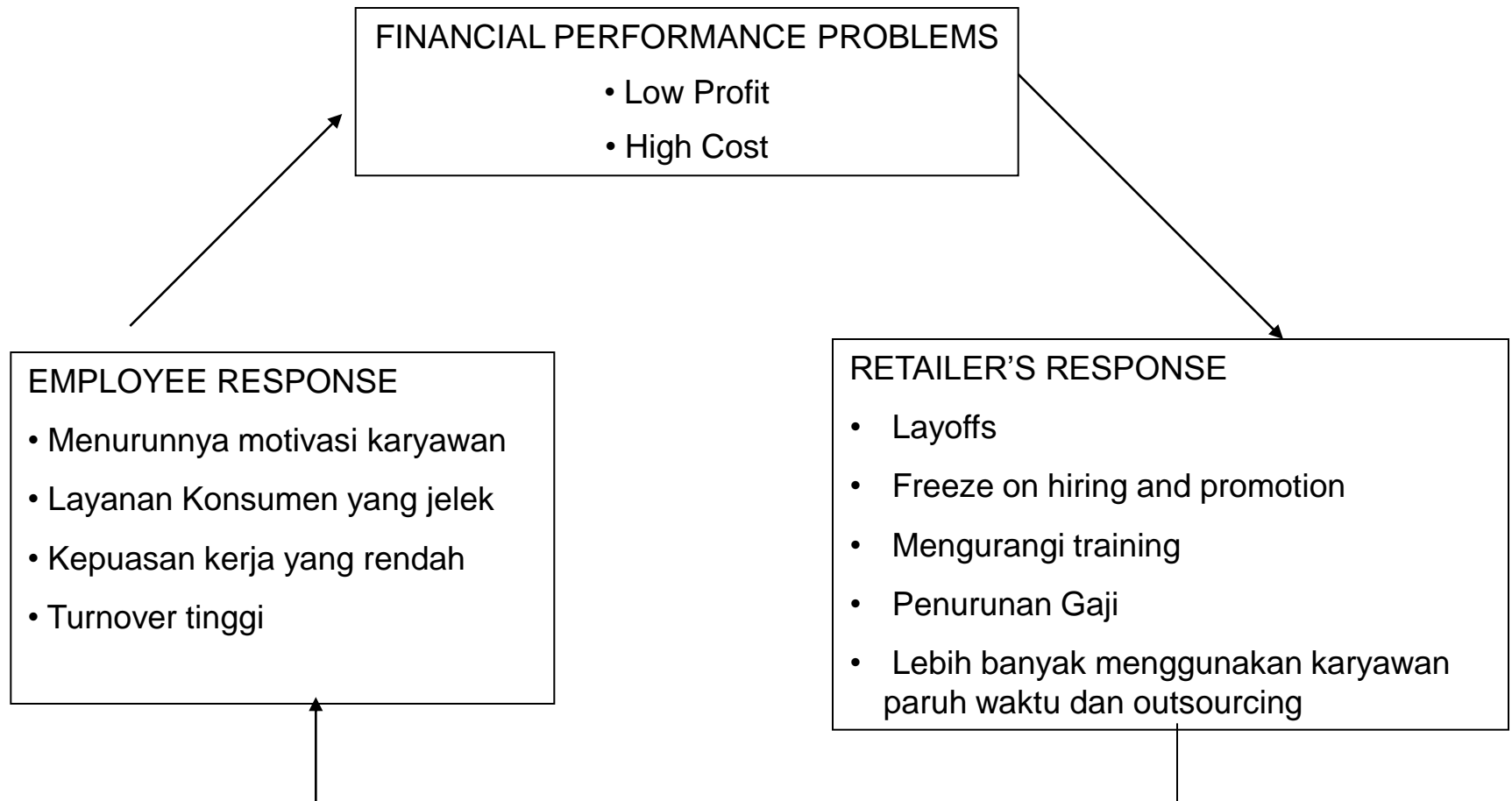
- MSDM memegang peranan penting dalam mendukung strategi ritel, MENGAPA??
- Struktur organisasi didefinisikan sebagai hubungan tugas dan tanggung jawab karyawan.
- Terdapat 4 hal yang terkait dengan tugas MSDM, yaitu:
 1. Tugas keputusan stratejik yang dibuat oleh pimpinan perusahaan
 2. Tugas administratif yang dilaksanakan oleh staf perusahaan
 3. Manajemen barang dagangan (merchandise management) oleh bagian pembelian
 4. Manajemen Toko (store management)

- Dalam mengembangkan struktur organisasi, retailer harus membuat *trade-off* antara pengambilan keputusan yang terpusat (sentralisasi) dengan manfaat dari desentralisasi.
- Selain mengembangkan struktur organisasi, berbagai aktivitas MSDM bertujuan untuk meningkatkan kinerja (*performance*) karyawan, antara lain:
 1. Pemberian motivasi
 2. Supervisi
 3. Kebijakan
 4. Prosedur
 5. Program kompensasi
 6. Budaya organisasi

TUJUAN MSDM

- Is align the capabilities and behaviors of employee with the short-term and long-term goals
- Kinerja MSDM diukur dengan menggunakan Produktivitas Karyawan → Perbandingan antara penjualan ritel atau keuntungan dengan biaya karyawan
- Produktivitas Karyawan dapat ditingkatkan dengan meningkatkan penjualan total atau menurunkan biaya tenaga kerja.

Hubungan Tujuan Organisasi dengan Manajemen SDM



DESAIN STRUKTUR ORGANISASI

Menentukan tugas-tugas yang harus dikerjakan. Tugas tersebut dibagi ke dalam 4 kategori besar yaitu:

- Manajemen stratejik (Strategic Management)
- Manajemen Administratif (operasional)
- Manajemen Perdagangan (Merchandise Management)
- Manajemen Toko (Store Management)

Bentuk Tugas dalam Perusahaan Ritel

STRATEGIC MANAGEMENT

- Develop a retail strategy
- Identify the target market
- Determine the retail format
- Design Organizational Structure
- Select Location

MERCHANDISE MANAGEMENT

- Buy Merchandise
 - Locate vendor
 - Evaluate vendor
 - Negotiate with vendor
 - Place orders
- Control Merchandise Inventory
 - Develop merchandise budget plans
 - Allocate merchandise to store
 - Review open-to-buy and stock position
- Price Merchandise
 - Set initial price
 - Adjust price

STORE MANAGEMENT

- Recruit, hire, train store personnel
- Plan work schedule
- Evaluate performance of store personnel
- Maintain store facilities
- Locate and displays Merchandise
- Sell Merchandise to consumer
- Repair and after Merchandise
- Provide services such as gift wrapping and delivery
- Handle customer complaints
- Take physical inventory
- Prevent inventory shrinkage

ADMINISTRATIVE MANAGEMENT

- Promote the firm, its merchandise, and services
 - Plan communication programs
 - Develop communication budgets
 - Select media
 - Plan Special promotions
 - Design Special displays
 - Manage public relation
- Manage Human Resource
 - Develop policies for managing store personnel
 - Recruit, Hire, train manager
 - Plan career paths
 - Keep employee records
- Distribute Merchandise
 - Locate warehouses
 - Receive merchandise
 - Mark and label merchandise
 - Store Merchandise
 - Ship merchandise to stores
 - Return merchandise to vendor
- Establish financial control
 - Provide timely Information on financial performance
 - Forecast sales, cash flow, profits
 - Raise capital from investor
 - Bill customers
 - Provide credit

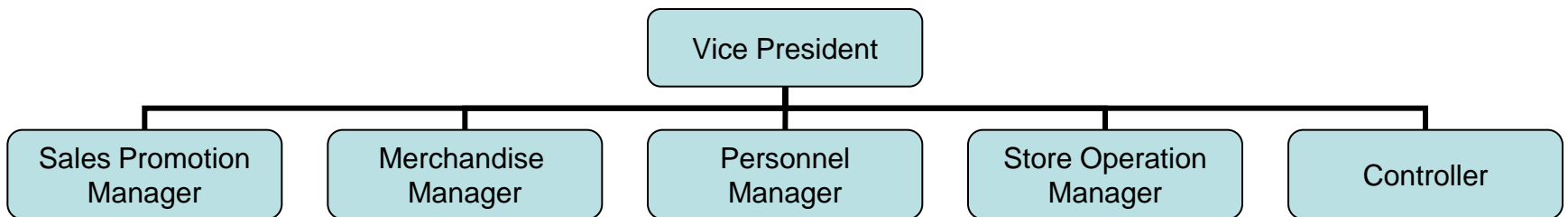
Beberapa hal yang dipertimbangkan dalam desain organisasi:

1. Spesialisasi → seorang karyawan hanya mengerjakan satu atau dua macam tugas saja
2. Wewenang dan Tanggung Jawab
3. Hubungan kerjasama
4. Kesesuaian antara struktur organisasi dengan strategi ritel

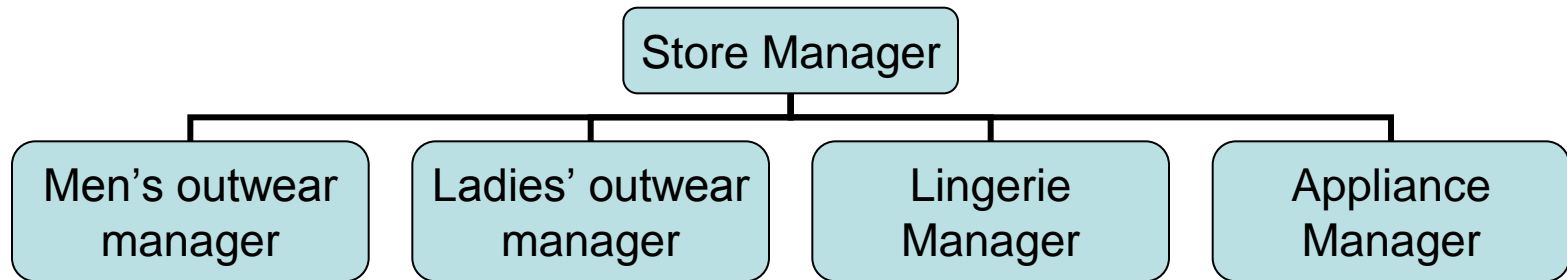
BENTUK-BENTUK BAGAN ORGANISASI PERUSAHAAN RITEL

1. BAGAN ORGANISASI FUNGSIONAL

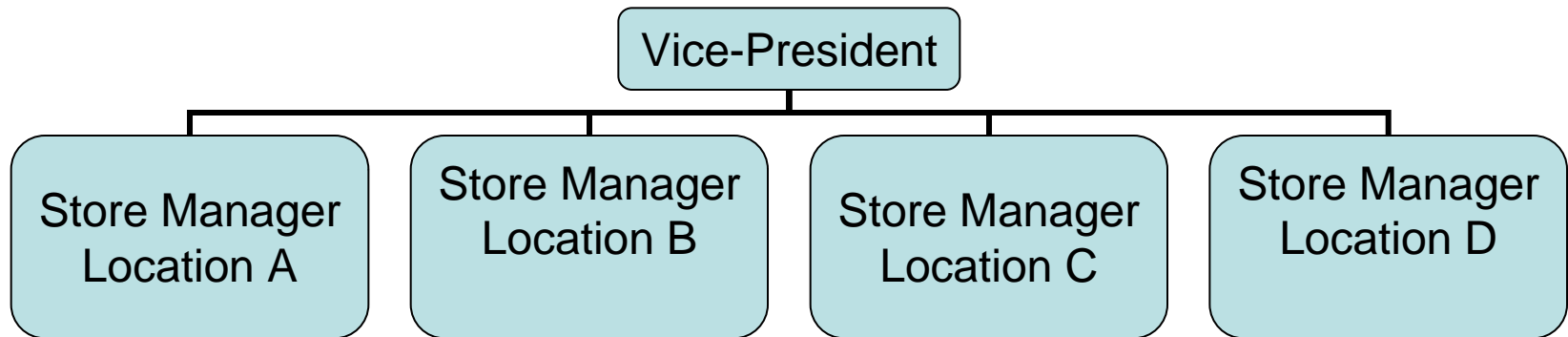
Beda struktur dengan bagan org?



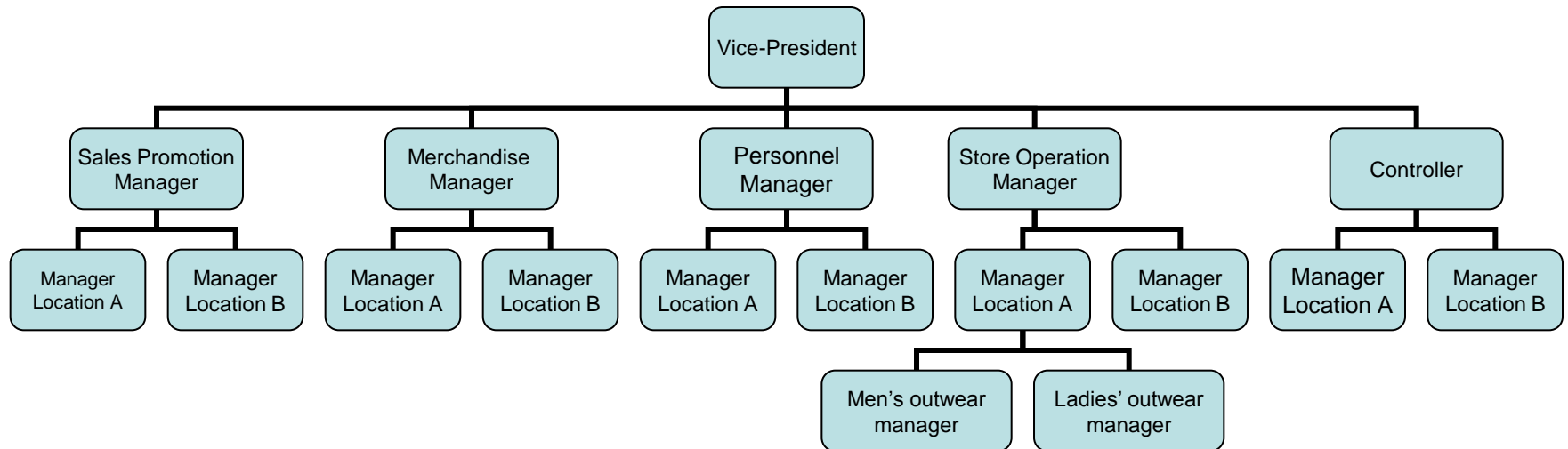
2. BAGAN ORGANISASI BERDASARKAN PRODUK



3. BAGAN ORGANISASI BERDASARKAN GEOGRAFIS

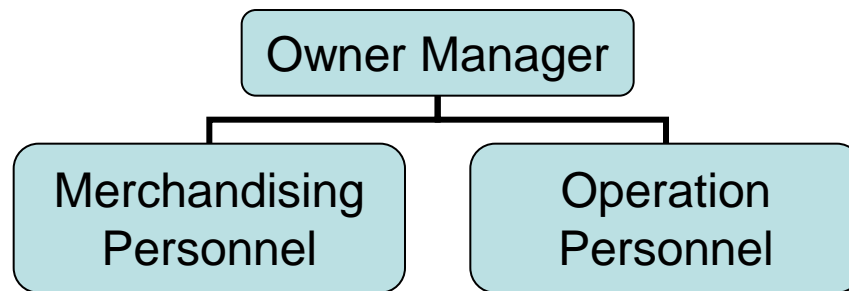


4. BAGAN ORGANISASI KOMBINASI

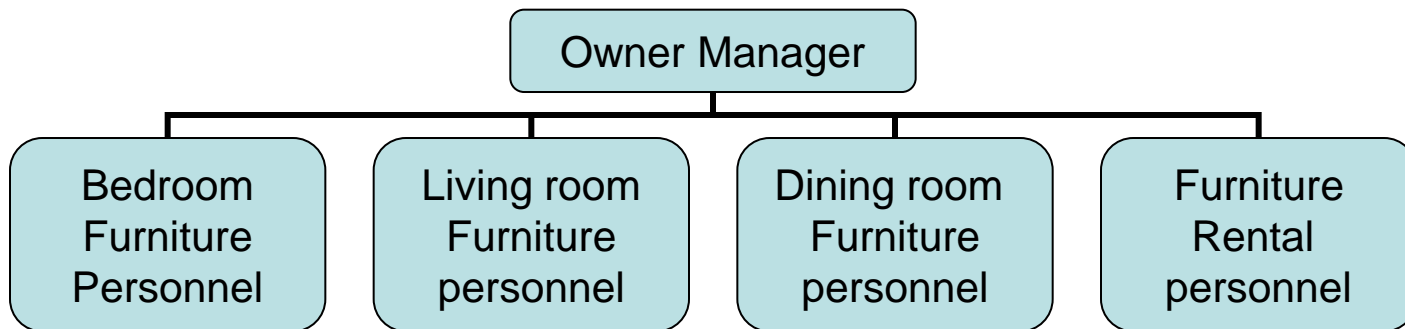


STRUKTUR ORGANISASI UNTUK SMALL INDEPENDENTS

1. BUTIK WANITA



2. TOKO FURNITURE



PROSES MANAJEMEN SDM

1. Recruitment
2. Selection
3. Training
4. Compensation
5. Supervision

KECENDERUNGAN DALAM MSDM

1. Mengelola perbedaan
2. Masalah Kebijakan hukum dalam MSDM
 - Kesempatan yang sama bagi setiap karyawan
 - Gaji atau kompensasi
 - Hubungan ketenagakerjaan
 - Keselamatan dan kesehatan kerja
 - Pelecehan seksual
 - Privasi karyawan
3. Penggunaan Teknologi