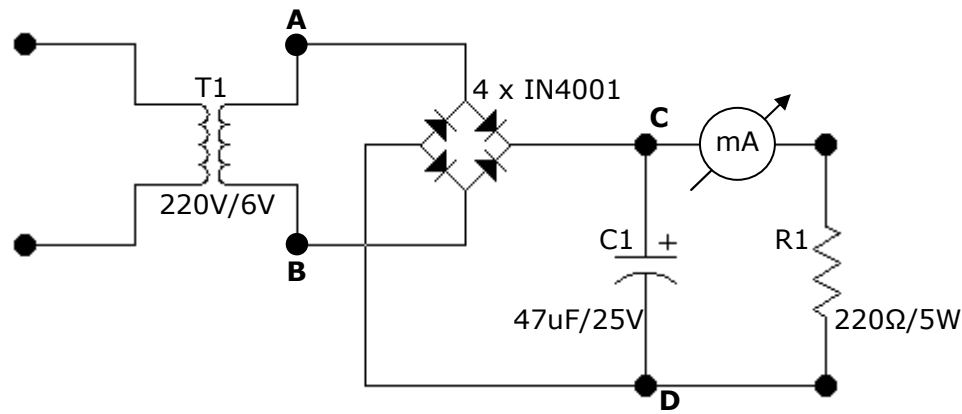


**Topik 1. PENYEARAH DENGAN MENGGUNAKAN JEMBATAN DIODA**

Nama : .....  
 NIM : .....

**A. Gambar Rangkaian**



**B. Petunjuk**

1. CH 1 CRO untuk mengukur titik A-B, CH 2 CRO untuk mengukur titik C-D
2. Pada saat kondisi beban terpasang, catat  $V_{maks}$  dan  $V_{min}$  pada gambar sinyal di CRO  
 $V_{DC\ CRO} = V_{maks} - ((V_{maks} - V_{min})/2)$
3. Prosentase perbedaan =  $(|Teori - Praktek|/Teori) \times 100\%$

**C. Pertanyaan**

Cari prosentase perbedaan antara hasil teori dan hasil praktek, untuk :

1.  $V_{pp}$  AC
2.  $V_{DC}$  tanpa beban
3.  $V_{DC}$  berbeban

**D. Pengukuran Rangkaian Penyearah Jembatan Tanpa Beban (mA & R1 dilepas)**

1. Dengan Menggunakan CRO :

Gambar Sinyal Pada CRO (CH1 dan CH 2) : <div style="text-align: center;"> </div>	Volt/Div CH 1 = ..... Volt/Div CH 2 = ..... <hr/> Hasil Pengukuran CH 1 : ..... ..... ..... <hr/> Hasil Pengukuran CH 2 : ..... ..... .....
---	--

2. Dengan Menggunakan Voltmeter :

