

STRATEGI KEUANGAN PADA BISNIS ECERAN

PERTANYAAN:

BAGAIMANA ASPEK KEUANGAN DIGUNAKAN
UNTUK MENGUKUR DAN MENGEVALUASI
KINERJA RETAIL?

KINERJA BISNIS RETAIL TIDAK CUKUP HANYA DENGAN MELIHAT BANYAK/SEDIKITNYA JUMLAH PENGUNJUNG.

PENTING BAGI PERUSAHAAN UNTUK MENENTUKAN SASARAN KINERJA YANG DAPAT DIUKUR (DIKUANTIFIKASI)

JIKA PERUSAHAAN TIDAK DAPAT MENCAPAI TUJUANNYA, DIPERLUKAN PERUBAHAN DALAM STRATEGI ATAU IMPLEMENTASI PROGRAMNYA (DAN SEBALIKNYA) → MIS. MERUBAH TARGET PASAR ATAU MENURUNKAN HARGA

STRATEGIC PROFIT

3

- Salah satu tujuan penting dalam keuangan adalah pencapaian Return On Assets (ROA – tingkat pengembalian aset) yang tinggi.
- ROA merupakan rasio perbandingan antara NET PROFIT dengan TOTAL ASET
- ROA diukur dari sisi PROFIT (Net Profit Margin) dan Tingkat Perputaran Aktiva (Assets Turnover)

ROA = NET PROFIT x ASSET TURNOVER

$$\text{NET PROFIT} = \frac{\text{Net Profit (Laba Bersih)}}{\text{Net Sales (Penjualan Bersih)}} \times 100 \%$$

$$\text{ASSET TURNOVER} = \frac{\text{Net Sales (Penjualan Bersih)}}{\text{Total Assets (Total Aktiva)}} \times 1 \text{ kali}$$

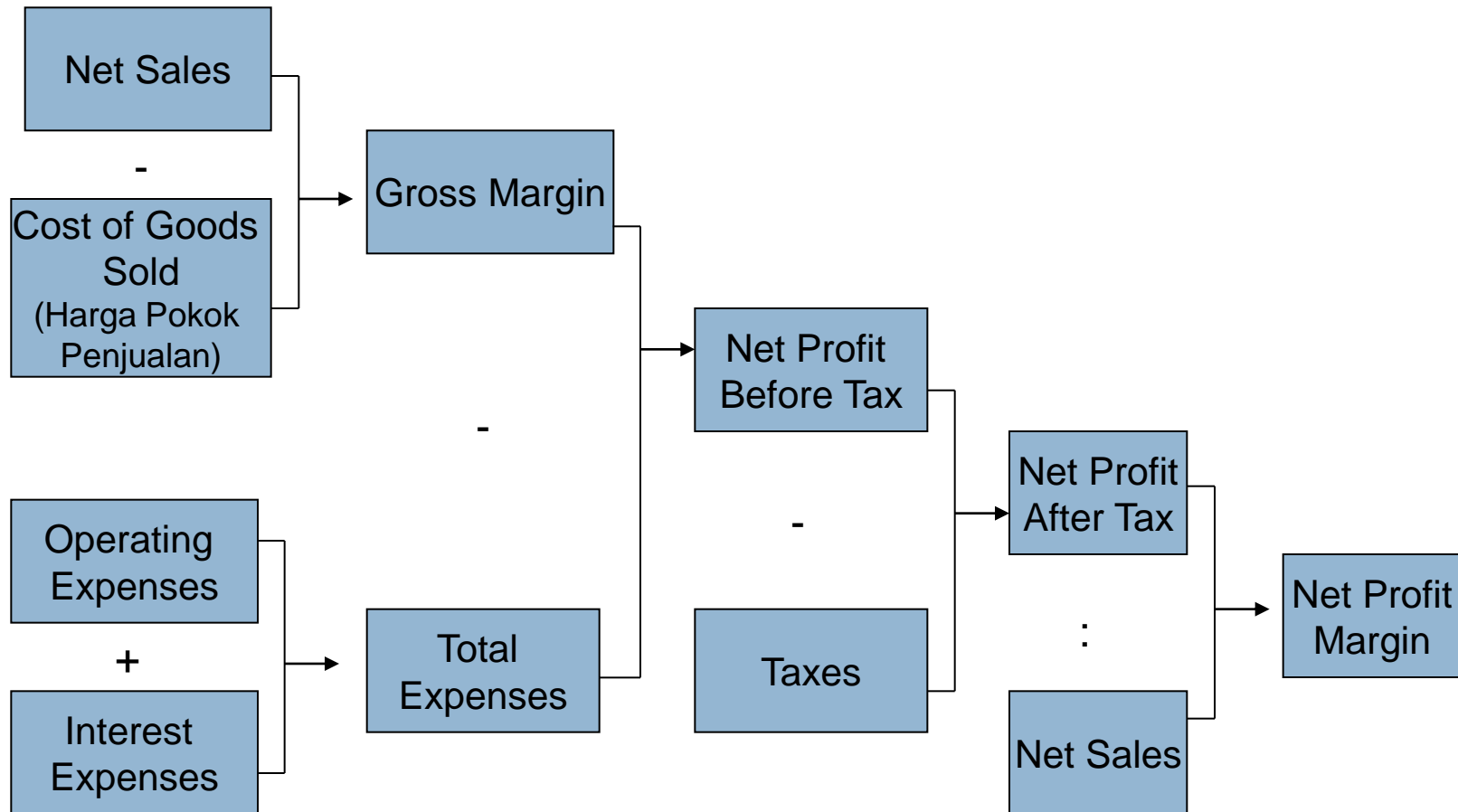
Maka:

$$\text{ROA} = \frac{\text{Net Profit}}{\cancel{\text{Net Sales}}} \times \frac{\cancel{\text{Net Sales}}}{\text{Total Assets}}$$

$$\text{ROA} = \frac{\text{Net Profit}}{\text{Total Assets}}$$

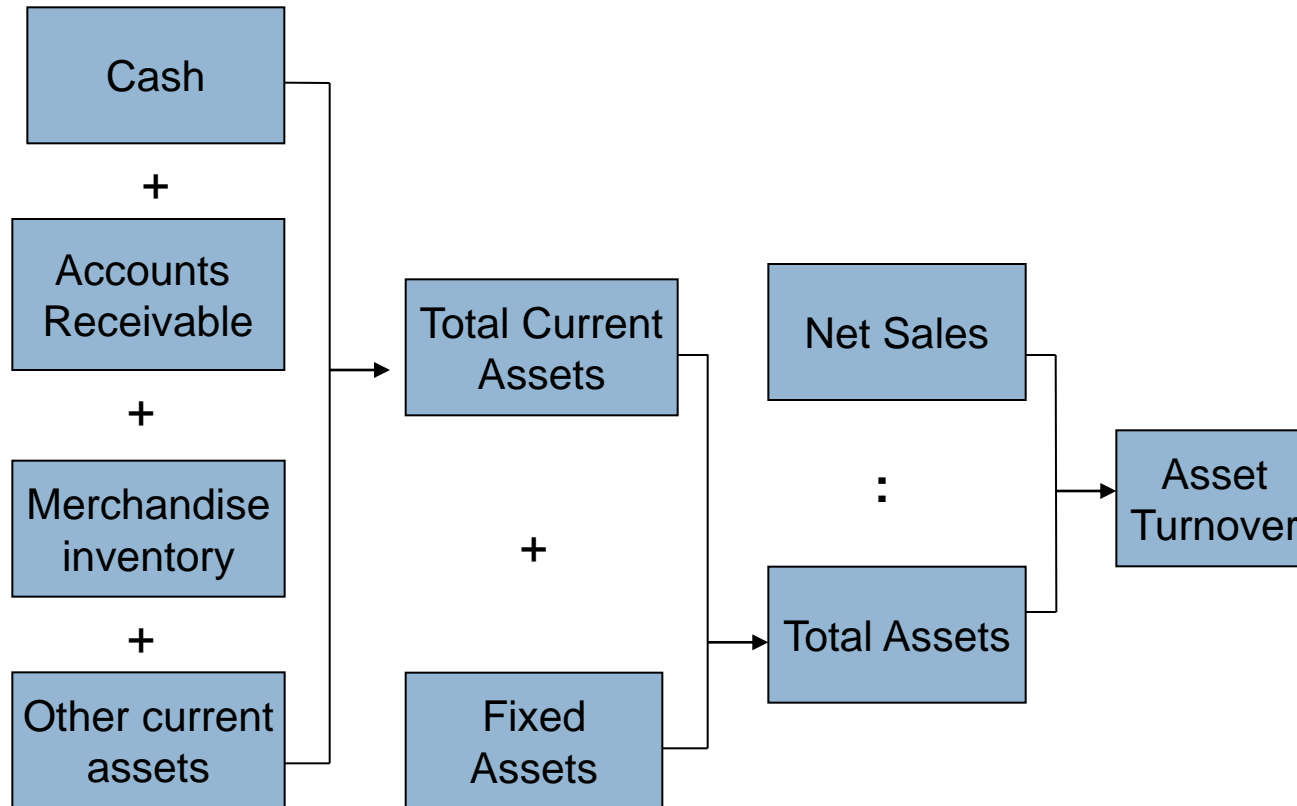
Model Profit Margin

5



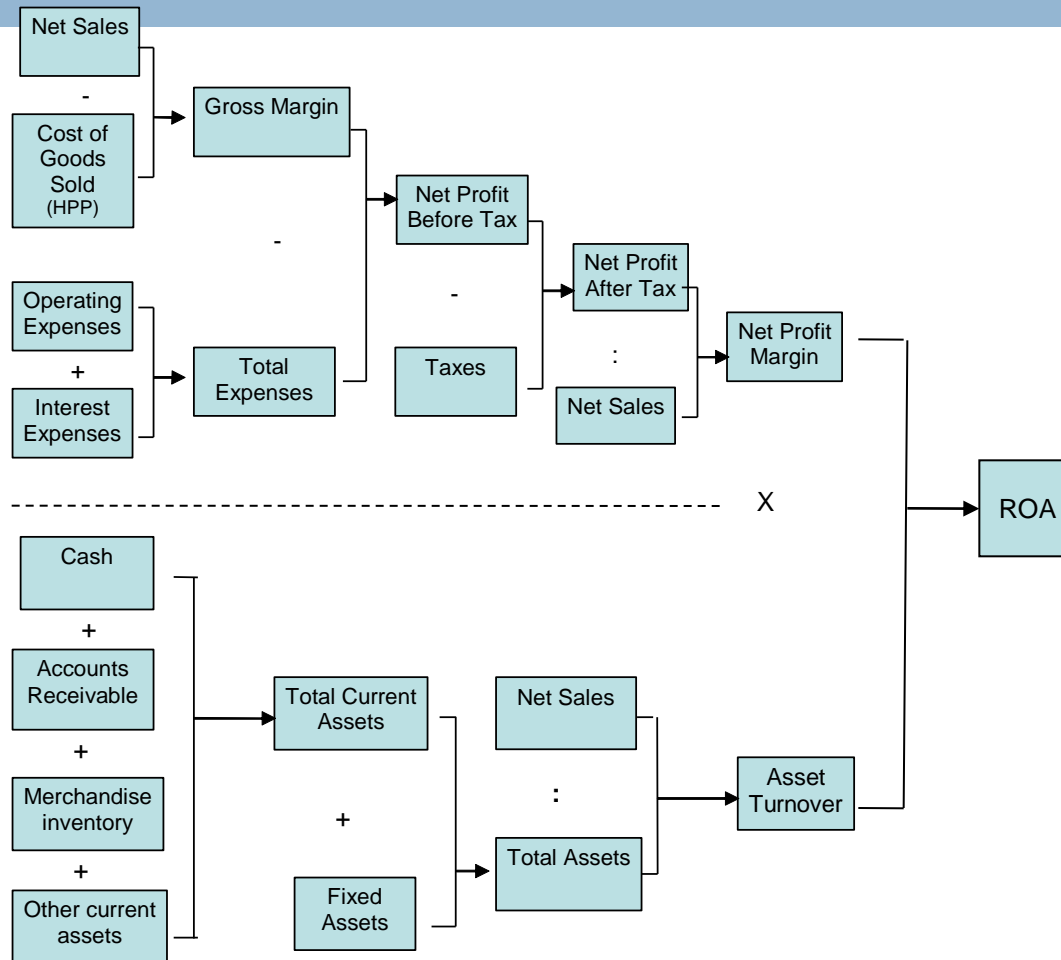
Model Asset Turnover

6



Model Strategic Profit

7



Contoh:

**NERACA 2 PERUSAHAAN ECERAN
TAHUN 2010 (DALAM Rp. 000)**

	WAL MART	K MART
AKTIVA		
Kas	2.000	0
Persediaan	44.000	22.000
Aktiva Lancar Lainnya	3.000	2.500
Total Aktiva Lancar	49.000	24.500
Aktiva Tetap	125.000	70.000
Total Aktiva	174.000	94.500
PASIVA		
UTANG		
Utang Dagang	35.000	30.000
Utang Wesel	7.000	5.000
Total Utang Lancar	42.000	35.000
Utang Jangka Panjang	10.000	12.000
Total Utang	52.000	47.000
MODAL SENDIRI		
Modal Sendiri	122.000	47.500
Total Pasiva (Utang dan Modal Sendiri)	174.000	94.500

Dari data tersebut hitunglah ROA masing-masing perusahaan

**LAPORAN LABA RUGI
BERAKHIR 31 DESEMBER 2010**

	WAL MART	K MART
NET SALES	200.000	200.000
(-) Harga Pokok Penjualan	110.000	110.000
Laba Kotor	90.000	90.000
(-) Total Pengeluaran	30.000	50.000
Laba Sebelum Pajak (EBIT)	60.000	40.000
Pajak (45%)	27.000	18.000
Laba Setelah Pajak (Net Profit after Tax)	33.000	22.000