


# Penyusunan kurikulum pelatihan berdasar taksonomi bloom

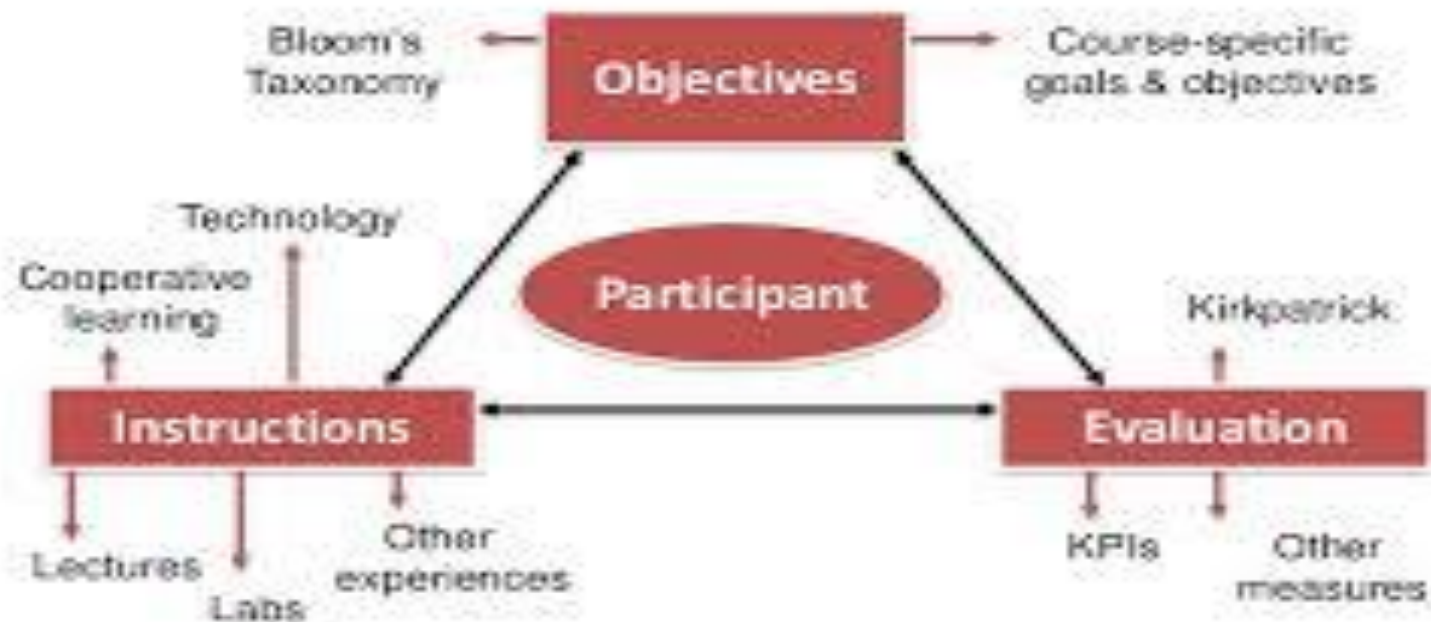
Oleh Puji Yanti Fauziah  
PLS PPs UNY

Bappelkes, 10 Maret 2015

- 
- \* Mana semangat mu.... Ini semangat ku
  - \* Brain gym

# Effective Training Design

(Felder & Brent, 1999)



# Apa TB?

- \* adalah hierarkhi yang mengidentifikasikan skills mulai dari tingkat yang rendah hingga yang tinggi.

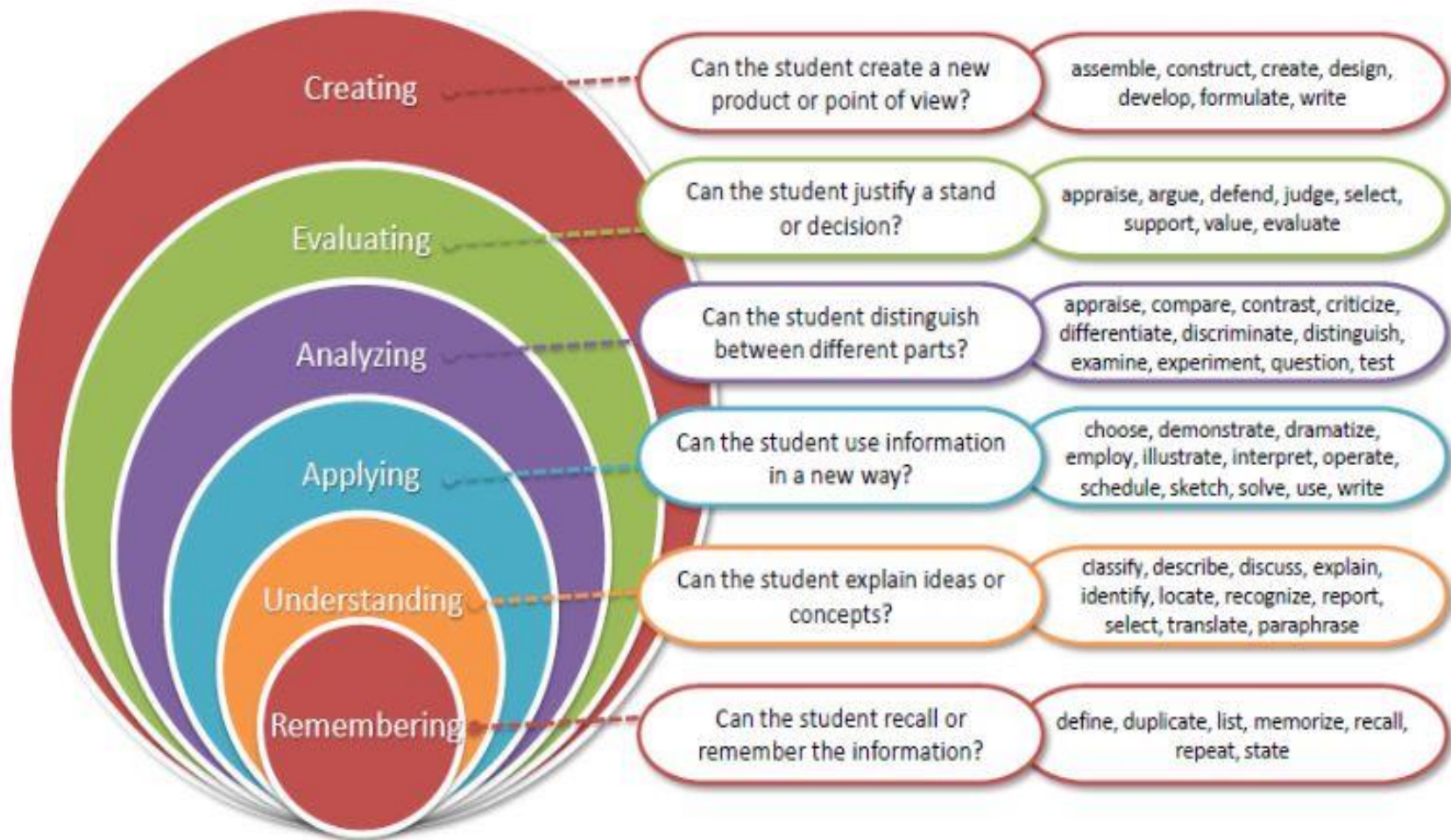


# Tujuan ?



- \* Ketika menyusun pelatihan mau mengembangkan aspek apa?, TB dibagi menjadi beberapa *domain* (ranah, kawasan) dan setiap domain dibagi menjadi domain yang lebih detail.
- \* Knowledge (Kognitif) , Skill (Psikomotorik) and Attitude (afektif) (KSA)

# Bloom's Taxonomy (Revised)



## Daftar contoh kata kerja operasional yang dapat dipakai untuk ranah Kognitif

Pengetahuan	Pemahaman	Penerapan	Analisis	Sintesis	Penilaian
Mengutip Menyebutkan Menjelaskan Menggambar Membilang Mengidentifikasi Mendaftar Menunjukkan Memberi label Memberi indeks Memasangkan Menamai Manandai Membaca Menyadari Menghafal Meniru Mencatat Mengulang Mereproduksi Meninjau Memilih Menyatakan Mempelajari Mentabulasi Memberi kode Menelusuri Menulis	Memperkirakan Menjelaskan Mengkategorikan Mencirikan Merinci Mengasosiasikan Membandingkan Menghitung Mengkontraskan Mengubah Mempertahankan Menguraikan Menjalin Membedakan Mendiskusikan Menggali Mencontohkan Menerangkan Mengemukakan Mempolakan Memperluas Menyimpulkan Meramalkan Merangkum Menjabarkan	Menugaskan Mengurutkan Menentukan Menerapkan Menyesuaikan Mengkalkulasi Memodifikasi Mengklasifikasi Menghitung Membangun Mengurutkan Membiasakan Mencegah Menggambarkan Menggunakan Menilai Melatih Menggali Mengemukakan Mengadaptasi Menyelidiki Mengoperasikan Mempersoalkan Mengkonsepkan Melaksanakan Meramalkan Memproduksi Memproses Mengaitkan Menyusun Mensimulasikan Memecahkan Melakukan Mentabulasi	Menganalisis Mengaudit Memecahkan Menegaskan Mendeteksi Mendiagnosis Memerinci Menominasikan Mendiagramkan Mengkorelasikan Merasionalkan Menguji Mencerahkan Menjelajah Membagangkan Menyimpulkan Menemukan Menelaah Memaksimalkan Memerintahakan Mengedit Mengaitkan Memilih Mengukur Melatih Mentransfer	Mengabstraksi Mengatur Menganimasi Mengumpulkan Mengkategorikan Mengkode Mengkombinasikan Menyusun Mengarang Membangun Menanggulangi Menghubungkan Menciptakan Mengkreasikan Mengoreksi Merancang Merencanakan Mendikte Meningkatkan Memperjelas Memfasilitasi Membentuk Merumuskan Menggeneralisasi Menggabungkan Memadukan Membatas Mereparasi Menampilkan Menyiapkan Memproduksi Merangkum Merekonstruksi	Membandingkan Menyimpulkan Menilai Mengarahkan Mengkritik Menimbang Memutuskan Memisahkan Memprediksi Memperjelas Menugaskan Menafsirkan Mempertahankan Memerinci Mengukur Merangkum Membuktikan Memvalidasi Mengetes Mendukung Memilih Memproyeksikan

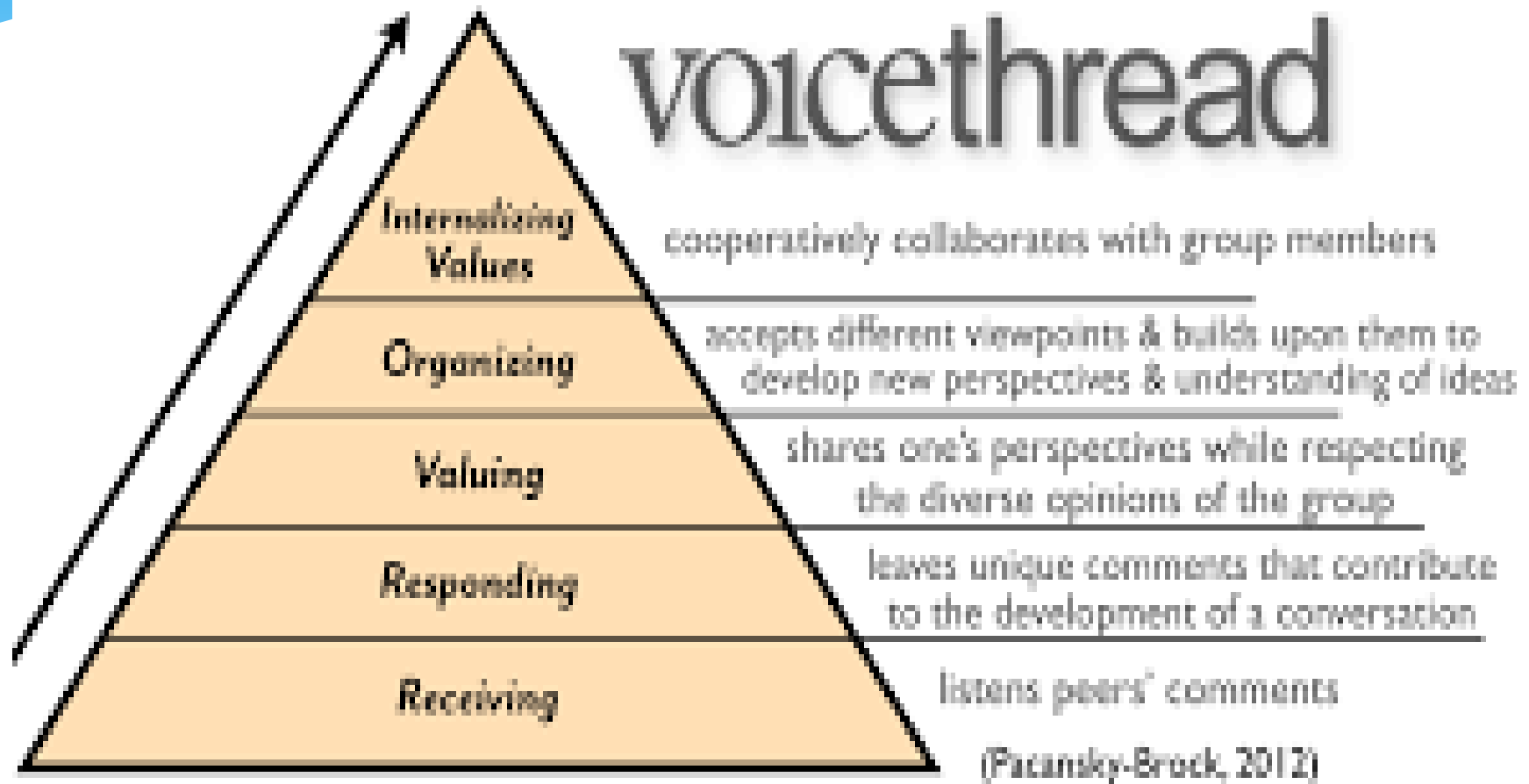
# Afektif

- \* Ranah Afektif mencakup segala sesuatu yang terkait dengan emosi, misalnya perasaan, nilai, penghargaan, semangat, minat, motivasi, dan sikap.
- \* berisi perilaku-perilaku yang menekankan aspek perasaan dan emosi, seperti minat, sikap, apresiasi, dan cara penyesuaian diri



# Affective Domain of Learning

(Kraifochl, Bloom, Masla, 1973)



# Psikomotor

- \* berisi perilaku-perilaku yang menekankan aspek keterampilan motorik seperti tulisan tangan, mengetik, berenang, dan mengoperasikan mesin.

The Psychomotor domain of learning is focused on process and skills involving the mind and the body. (Eby and Kajuwa, 1994).

It is the domain of which classifies objectives dealing with physical movements and coordination (Arends, 1994, Simpson, 1966).

Thus, objectives in the psychomotor domain require significant motor performance.

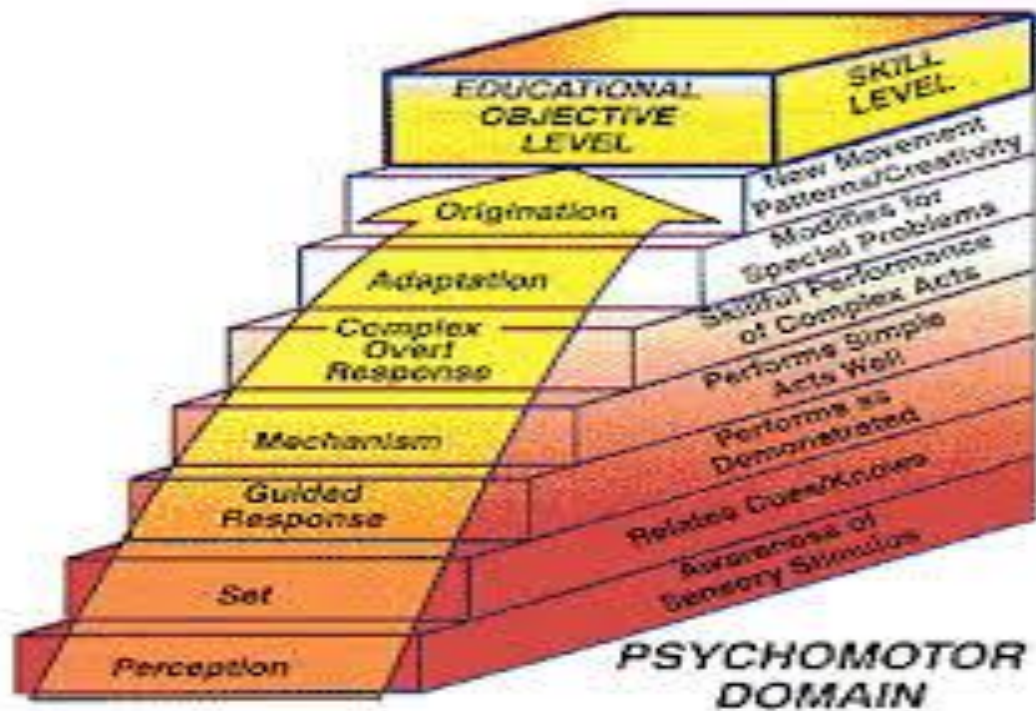
Playing a musical instrument, singing a song, drawing, dancing, putting a puzzle together, reciting a poem and presenting a speech are examples of skills developed in aforementioned domain of learning.




An Introduction to the Assessment of Learning in the Psychomotor and Affective Domains

- \* Respon Tampak yang Kompleks (Complex Overt Response) : Gerakan motoris yang terampil yang di dalamnya terdiri dari pola-pola gerakan yang kompleks.
- \* Penyesuaian (Adaptation) : Keterampilan yang sudah berkembang sehingga dapat disesuaikan dalam berbagai situasi.
- \* Penciptaan (Origination) : Membuat pola gerakan baru yang disesuaikan dengan situasi, kondisi atau permasalahan tertentu

- \* Persepsi (Perception): Penggunaan alat indera untuk menjadi pegangan dalam membantu gerakan.
- \* Kesiapan (Set) : Kesiapan fisik, mental, dan emosional untuk melakukan gerakan.
- \* Guided Response (Respon Terpimpin) : Tahap awal dalam mempelajari keterampilan yang kompleks, termasuk di dalamnya imitasi dan gerakan coba-coba
- \* Mekanisme (Mechanism): Membiasakan gerakan-gerakan yang telah dipelajari sehingga tampil dengan meyakinkan dan cakap.



"The mediocre teacher tells.  
The good teacher explains.  
The superior teacher *ooo!*  
demonstrates. 

*Awesome!*  
[LifeLoveQuotesAndSayings.com](http://LifeLoveQuotesAndSayings.com)

The great teacher

**inspires."** *GREAT JOB!*

~ William Arthur Ward

*A\**  
[LifeLoveQuotesAndSayings.com](http://LifeLoveQuotesAndSayings.com)



\*maturnuwun

